

## Rapport de mission de repérage des matériaux et produits contenant de l'amiante avant réalisation de travaux

R. 4412-97 modifié par le décret 2012-639 du 4 mai 2012  
Norme NF X 46-020

320 RUE DES CHAMPS FLEURIS

77000 VAUX LE PENIL



## A \ INFORMATIONS GENERALES

### A.1 \ DESIGNATION DU BÂTIMENT

Nature du bâtiment :	LOGEMENTS COLLECTIFS	Adresse :	320 RUE DES CHAMPS FLEURIS 77000 VAUX LE PENIL
Cat. Du bâtiment :		Bâtiment :	
Etage :		Porte :	
Ref Cadastrale :	NC	Propriété de :	OPH77 10 AVENUE CHARLES PEGUY 77000 MELUN

### A.2 \ DESIGNATION DU DONNEUR D'ORDRE

Nom :	OPH77	Documents remis :	
Adresse :	10 AVENUE CHARLES PEGUY 77000 MELUN	Moyens mis à disposition :	

### A.3 \ EXECUTION DE LA MISSION

RAPPORT N° :	94PAA0000	Laboratoire d'Analyses :	ITGA
Repérage réalisé le :	20/12/2017	Adresse laboratoire :	3 RUE ARMAND HERPIN LACROIX - CS 46537 35065 RENNES CEDEX
Accompagnateur :		Numéro d'accréditation :	1-5967
Par :	Gaetan BEDEL	Organisme d'assurance professionnelle :	ALLIANZ
N° certificat :	CPDI3869	Adresse assurance :	Direction Opérations Entreprises 5C Esplanade Charles de Gaulle 33081 BORDEAUX CEDEX
Date d'obtention :	22/04/2016	N° de contrat d'assurance :	55897385
Organisme certificateur	I.CERT PARC EDONIA - BAT G - RUE DE LA TERRE VICTORIA - 35760 SAINT GREGOIRE	Date de validité :	31/12/2017

## B \ CACHET DU DIAGNOSTIQUEUR

**FAIT LE 29/12/2017**

Cabinet : EXPERT HABITAT & INDUSTRIE INGENIERIE

Nom du responsable : **DEMOULIN Frédéric**

Nom du diagnostiqueur : **Gaetan BEDEL**



Rapport N° : 94PAA0000      20/12/2017

Date d'édition : 29/12/2017

2/37

EXPERT HABITAT & INDUSTRIE INGENIERIE - 21 route d'Albert 62450 AVESNES LES BAPAUME

Téléphone : 03.21.73.41.44 - Fax 03 21 73 94 79 - Site : www.expert habitat.com

SAS au capital de 55 000 Euros - Siret n° 479 076 838 00032

## C\ SOMMAIRE

### Table des matières

A \ INFORMATIONS GENERALES .....	2
A.1 \ DESIGNATION DU BÂTIMENT.....	2
A.2 \ DESIGNATION DU DONNEUR D'ORDRE .....	2
A.3 \ EXECUTION DE LA MISSION .....	2
B \ CACHET DU DIAGNOSTIQUEUR.....	2
C\ SOMMAIRE .....	3
D\ CONCLUSIONS .....	4
E \ PROGRAMME DE REPERAGE.....	4
F \ CONDITIONS DE REALISATION DU REPERAGE .....	6
G \ RAPPORTS PRECEDENTS .....	<b>Erreur ! Signet non défini.</b>
H \ RESULTATS DETAILLES DU REPERAGE .....	6
ANNEXE 1 – PHOTOS DES ELEMENTS AMIANTES ET/OU NON AMIANTES .....	20
ANNEXE 2 – CROQUIS DE LOCALISATION DE PRELEVEMENTS .....	<b>Erreur ! Signet non défini.</b>
ANNEXE 3 – PROCES VERBAUX D'ANALYSES .....	28
ANNEXE 4 – RECOMMANDATIONS GÉNÉRALES DE SÉCURITÉ .....	<b>Erreur ! Signet non défini.</b>
1. Informations générales.....	<b>Erreur ! Signet non défini.</b>
a) Dangereusité de l'amiante .....	<b>Erreur ! Signet non défini.</b>
b) Présence d'amiante dans des matériaux et produits en bon état de conservation .....	<b>Erreur ! Signet non défini.</b>
2. Intervention de professionnels soumis aux dispositions du code du travail .....	<b>Erreur ! Signet non défini.</b>
3. Recommandations générales de sécurité .....	<b>Erreur ! Signet non défini.</b>
4. Gestion des déchets contenant de l'amiante.....	<b>Erreur ! Signet non défini.</b>
a. Conditionnement des déchets.....	<b>Erreur ! Signet non défini.</b>
b. Apport en déchèterie.....	<b>Erreur ! Signet non défini.</b>
c. Filières d'élimination des déchets .....	<b>Erreur ! Signet non défini.</b>
d. Information sur les déchèteries et les installations d'élimination des déchets d'amiante	<b>Erreur ! Signet non défini.</b>
e. Traçabilité .....	<b>Erreur ! Signet non défini.</b>
ATTESTATION(S).....	<b>Erreur ! Signet non défini.</b>
CERTIFICAT DE QUALIFICATION .....	36

## D \ CONCLUSIONS

**Dans le cadre de la mission décrite en tête de rapport, il n'a pas été repéré de matériaux et produits susceptibles de contenir de l'amiante**

PIECE	ETAGE	ELEMENTS	DESCRIPTIF LABORATOIRE	REPERAGE	Echantillon	METHODE	ETAT	RESULTAT
NEANT								

ZSO : Zone de Similitude d'Ouvrage

### Liste des locaux non visités concernés par les travaux et justification

PIECE	ETAGE	STATUT DE VISITE
NEANT		

### Liste des éléments non inspectés et justification

PIECE	ETAGE	ELEMENTS	REPERAGE	RESULTAT
NEANT				

## E \ PROGRAMME DE REPERAGE

PIECES CONCERNEES	PERIMETRE DU REPERAGE	REPERAGE	TRAVAUX	ELEMENTS	Echantillonnage	REMARQUES PARTICULIERES
	LOGEMENTS COLLECTIFS		Selon BT			

OFFICE PUBLIC DE L'HABITAT 77		PAGE N° 1		
<b>NOM ET ADRESSE DE L'EXPÉDITEUR</b> OFFICE PUBLIC DE L'HABITAT 77 AGENCE DE VAL DE SEINE 10 Avenue Charles Péguy 77000 MELUN Tél : 01.64.14.11.11 Fax : 01.64.14.14.94 Siret : 277 700 019 00015		<b>BON DE TRAVAUX</b> N° 2017 28695  EXPERT HABITAT INGENIERIE 21 RUE D'ALBERT 62450 AVESNES LES BAPAUME  Téléphone 0321734144		
<b>Réf. fournisseur</b> F / 5149 <b>Marché n°</b> 2017 4473 1 <b>Provenance</b> <b>Objet</b> HONORAIRES	<b>SERVICE</b> V.SEINE Techniciens <b>ÉMETTEUR</b> JOUSSE FREDERIC			
<b>LOCALISATION</b> Programme 94 VAUX LE PENIL (CHAMPS FLEURIS) Tranche 1 Ensemble A000 Escalier AA Étage 00 Logement 0 Module 94PAA0000				
<b>ADRESSE</b> 320 RUE DES CHAMPS FLEURIS 77000 VAUX LE PENIL				
<b>DÉLAI D'EXÉCUTION</b> 1 JOUR <b>PÉRIODE DU</b> 12/12/2017 <b>AU</b> 12/12/2017				
<b>ARTICLE</b>	<b>DÉSIGNATION</b>	<b>QUANTITÉ</b>	<b>PRIX UNITAIRE H.T.</b>	<b>TOTAL H.T.</b>
AM46	REPERAGE AMANTE AVANT TRAVAUX - TVX ENTRETIENS OU RÉPARATIONS ENTRE 1 A PENTURE SOL MACONNERIE ELECTRICITE	1,00	5,00	5,00
AM73	ANALYSE EN LABORATOIRE - ANALYSE MET ANALYSE DE 1 A 10 PRELEVEMENTS ISSUS PAVILLON REFAIT A NEUF 06.06.40.91.27	20,00	45,00	900,00
<b>TOTAL H.T.</b>				905,00
<b>H.T. ACTUALISE</b>				
<b>COEFFICIENT REGIONAL</b>				
<b>RABAIS</b>				
<b>TOTAL H.T.</b>				
<b>T.V.A.</b> 20,00 %				183,00
<b>TOTAL T.T.C.</b>				1.158,00
<b>AFFECTATION BUDGETAIRE</b>		<b>CODES STRUCTURE ET SCHEMA</b> TECHNI		
<b>CODE BUDGET</b>	<b>RUBRIQUE</b>	<b>INSTANCES</b>	<b>LIBELLE DU POSTE BUDGETAIRE</b>	<b>MONTANT T.T.C.</b>
1 HONAMIA	A780	VLS	SVLA HONORAIRES DIAG AMANTE	1.158,00
<b>AFFECTATION ANALYTIQUE</b>		<b>REFERENCES OCCUPANT</b>		
<b>CODE BUDGET</b>	<b>REFERENCES PATRIMOINE</b>	<b>REFERENCES OCCUPANT</b>		<b>MONTANT T.T.C.</b>
1 HONAMIA	94 1 A030 AA 94PAA0000	L5000777		1.158,00
Voir en page 2 la suite du BON DE TRAVAUX N° 2017 28695				
ORIGINAL À CONSERVER PAR LE DESTINATAIRE				

ELEMENTS A SONDER OU A ANALYSER NON PRESENTS:

## F \ CONDITIONS DE REALISATION DU REPERAGE

Le repérage amiante avant travaux, contient les informations sur la présence d'amiante dans les matériaux et produits du bâtiment afin d'informer les intervenants réalisant des activités ou interventions sur des matériaux et/ou équipements susceptibles de libérer des fibres d'amiante selon la liste citée dans le cadre E.

Il consiste à identifier et localiser, par inspections visuelles et investigations approfondies pouvant être destructives, l'ensemble des matériaux et produits contenant de l'amiante incorporés ou faisant indissociablement corps avec les locaux et les zones de l'immeuble objet des travaux. Lorsque l'absence de marquages spécifiques ou de documents ne permet pas à l'opérateur de repérage d'attester de la présence ou de la non présence d'amiante dans les matériaux et produits, des prélèvements seront effectués afin de déterminer par analyse la présence ou non d'amiante.

Procédures de prélèvement :

Les prélèvements sur des matériaux ou produits susceptibles de contenir de l'amiante sont réalisés en vertu des dispositions du Code du Travail. Le matériel de prélèvement est adapté à l'opération à réaliser afin de générer le minimum de poussières. Dans le cas où une émission de poussières est prévisible, le matériau ou produit est mouillé à l'eau à l'endroit du prélèvement (sauf risque électrique) et, si nécessaire, une protection est mise en place au sol ; de même, le point de prélèvement est stabilisé après l'opération (pulvérisation de vernis ou de laque, par exemple).

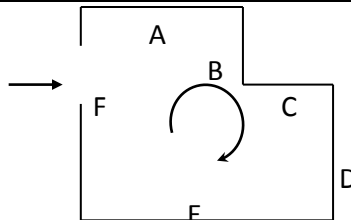
Pour chaque prélèvement, des outils propres et des gants à usage unique sont utilisés afin d'éliminer tout risque de contamination croisée. Dans tous les cas, les équipements de protection individuelle sont à usage unique.

L'accès à la zone à risque (sphère de 1 à 2 mètres autour du point de prélèvement) est interdit pendant l'opération. Si l'accompagnateur doit s'y tenir, il porte les mêmes équipements de protection individuelle que l'opérateur de repérage.

L'échantillon est immédiatement conditionné, après son prélèvement, dans un double emballage individuel étanche.

Les informations sur toutes les conditions existantes au moment du prélèvement susceptible d'influencer l'interprétation des résultats des analyses (environnement du matériau, contamination éventuelle, etc.) seront, le cas échéant, mentionnées dans la fiche d'identification et de cotation en annexe.

Sens du repérage pour évaluer un local :



## G \ RAPPORTS PRECEDENTS

NEANT

## H \ RESULTATS DETAILLES DU REPERAGE

LISTE DES LOCAUX / PARTIES D'IMMEUBLE VISITEES/NON VISITEES CONCERNEES PAR LES TRAVAUX ET JUSTIFICATION

PIECE	ETAGE	JUSTIFICATION	VISITE	TRAVAUX
Placard			OUI	CONCERNEE
WC			OUI	CONCERNEE
Chambre 3			OUI	CONCERNEE
Chambre 4			OUI	CONCERNEE
Cuisine			OUI	CONCERNEE
Salle de bains			OUI	CONCERNEE
Séjour			OUI	CONCERNEE
Entrée			OUI	CONCERNEE
			OUI	CONCERNEE
Palier			OUI	CONCERNEE
Cellier			OUI	CONCERNEE
Chambre 1			OUI	CONCERNEE
Chambre 2			OUI	CONCERNEE

### DESCRIPTION DES REVETEMENTS EN PLACE AU JOUR DE LA VISITE

PIECE	MUR1	MUR2	MUR3	MUR4	PLANCHER BAS	PLANCHER HAUT	PORTES	FENETRE1	FENETRE2
Placard	Plaque de plâtre				Aucun	Bois			
WC	Plaque de plâtre				Carrelage	Placoplatre			
Chambre 3	Plaque de plâtre	Périphériques / Doublage (plaque de plâtre + isolant)			Sol souple	Placoplatre		BOIS	
Chambre 4	Plaque de plâtre	Périphériques / Doublage (plaque de plâtre + isolant)			Sol souple	Placoplatre		BOIS	
Cuisine	Plaque de plâtre	Périphériques / Doublage (plaque de plâtre + isolant)			Carrelage	Placoplatre		BOIS	
Salle de bains	Plaque de plâtre	Périphériques / Doublage (plaque de plâtre + isolant)			Dalle de sol	Placoplatre		BOIS	

PIECE	MUR1	MUR2	MUR3	MUR4	PLANCHER BAS	PLANCHER HAUT	PORTES	FENETRE1	FENETRE2
Séjour	Plaque de plâtre	Périphériques / Doublage (plaque de plâtre + isolant)			Dalle de sol	Placoplatre	BOIS	BOIS	
Entrée	Plaque de plâtre	Périphériques / Doublage (plaque de plâtre + isolant)			Dalle de sol	Placoplatre			
Palier	Plaque de plâtre	Périphériques / Doublage (plaque de plâtre + isolant)			Aucun	Placoplatre			
Cellier	Plaque de plâtre	Périphériques / Doublage (plaque de plâtre + isolant)			Aucun	Placoplatre		BOIS	
Chambre 1	Périphériques / Doublage (plaque de plâtre + isolant)	Plaque de plâtre			Aucun	Placoplatre		BOIS	
Chambre 2	Périphériques / Doublage (plaque de plâtre + isolant)	Plaque de plâtre			Aucun	Placoplatre		BOIS	

**LA LISTE DES MATERIAUX OU PRODUITS CONTENANT DE L'AMIANTE, SUR ZONE DE SIMILITUDE D'OUVRAGE ET SUR JUGEMENT PERSONNEL**

PIECE	ETAGE	ELEMENTS	DESCRIPTIF LABORATOIRE	Echantillon	REPERAGE	ETAT	RESULTAT	METHODE
NEANT								

ZSO : Zone de Similitude d'Ouvrage

**LA LISTE DES MATERIAUX OU PRODUITS CONTENANT DE L'AMIANTE, APRES ANALYSE**

PIECE	ETAGE	ELEMENTS	DESCRIPTIF LABORATOIRE	Echantillon	REPERAGE	ETAT	RESULTAT
NEANT							

ZSO : Zone de Similitude d'Ouvrage



## LA LISTE DES MATERIAUX SUSCEPTIBLES DE CONTENIR DE L'AMIANTE, MAIS N'EN CONTENANT PAS.

PIECE	ETAGE	ELEMENTS	DESCRIPTIF LABORATOIRE	Echantillon	REPERAGE	ETAT	RESULTAT	METHODE
Cuisine		Enduit / Peinture	Enduit plâtreux blanc en vrac + peinture non séparable	94PAA0000P00 1	Mur B	DEGRADATION PARTIELLE	Amiante non détecté	RESULTAT ANALYSE
WC		Enduit / Peinture plaque de plâtre	Enduit plâtreux blanc en vrac + peinture non séparable	94PAA0000P00 2	Mur A	DEGRADATION PARTIELLE	Amiante non détecté	RESULTAT ANALYSE
Salle de bains		Enduit / Peinture plaque de plâtre	Enduit plâtreux blanc en vrac + peinture non séparable + carton non séparable	94PAA0000P00 3	Plafonds	DEGRADATION PARTIELLE	Amiante non détecté	RESULTAT ANALYSE
Chambre 4		Enduit / Peinture	Enduit plâtreux blanc en vrac	94PAA0000P00 4	Mur C	DEGRADATION PARTIELLE	Amiante non détecté	RESULTAT ANALYSE
Chambre 1		Enduit / Peinture plaque de plâtre	Enduit plâtreux blanc en vrac + papier peint non séparable + carton non séparable	94PAA0000P00 5	Mur D	DEGRADATION PARTIELLE	Amiante non détecté	RESULTAT ANALYSE
Cellier		Enduit / Peinture plaque de plâtre	Enduit plâtreux blanc en vrac	94PAA0000P00 6	Plafonds	DEGRADATION PARTIELLE	Amiante non détecté	RESULTAT ANALYSE
Cuisine		Carrelage	Colle grise + carrelage	94PAA0000P00 7	Sols	DEGRADATION PARTIELLE	Amiante non détecté	RESULTAT ANALYSE
Chambre 4		Revêtement souple	Revêtement souple vert + colle polymère jaune non séparable + ragréage rose	94PAA0000P00 8	Sol	DEGRADATION PARTIELLE	Amiante non détecté	RESULTAT ANALYSE
Chambre 3		Revêtement souple	Revêtement souple beige + colle polymère jaune non séparable + ragréage rose	94PAA0000P00 9	Sol	DEGRADATION PARTIELLE	Amiante non détecté	RESULTAT ANALYSE
Séjour		Dalle de sol	Revêtement souple beige + colle polymère jaune non	94PAA0000P01 0	Sols	DEGRADATION PARTIELLE	Amiante non détecté	RESULTAT ANALYSE

PIECE	ETAGE	ELEMENTS	DESCRIPTIF LABORATOIRE	Echantillon	REPERAGE	ETAT	RESULTAT	METHODE
			séparable + ragréage rose					
Salle de bains		Faïence 1	Colle beige + couche plâtreuse blanche non séparable + carrelage	94PAA0000P01 1	Mur D	DEGRADATION TOTALE	Amiante non détecté	RESULTAT ANALYSE
Salle de bains		Plinthes	Colle grise + peinture non séparable + carrelage	94PAA0000P01 2	Mur E	DEGRADATION PARTIELLE	Amiante non détecté	RESULTAT ANALYSE
Séjour		Joint de parclose	Matériau souple noir	94PAA0000P01 3	Porte fenêtre bois	DEGRADATION TOTALE	Amiante non détecté	RESULTAT ANALYSE
Séjour		Joint	Matériau souple vert et noir	94PAA0000P01 4	Entre ouvrant et dormant de fenêtres Bois	DEGRADATION TOTALE	Amiante non détecté	RESULTAT ANALYSE
WC		Enduit / Peinture plaque de plâtre	Enduit plâtreux blanc en vrac + peinture non séparable + carton non séparable	94PAA0000P00 3	Plafonds	DEGRADATION PARTIELLE	Amiante non détecté	ZSO
Cuisine		Enduit / Peinture plaque de plâtre	Enduit plâtreux blanc en vrac + peinture non séparable + carton non séparable	94PAA0000P00 3	Plafonds	DEGRADATION PARTIELLE	Amiante non détecté	ZSO
Salle de bains		Enduit / Peinture plaque de plâtre	Enduit plâtreux blanc en vrac + peinture non séparable + carton non séparable	94PAA0000P00 3	Plafonds	DEGRADATION PARTIELLE	Amiante non détecté	ZSO
Placard		Enduit / Peinture plaque de plâtre	Enduit plâtreux blanc en vrac	94PAA0000P00 6	Plafonds	DEGRADATION PARTIELLE	Amiante non détecté	ZSO
Chambre 3		Enduit / Peinture plaque de plâtre	Enduit plâtreux blanc en vrac	94PAA0000P00 6	Plafonds	DEGRADATION PARTIELLE	Amiante non détecté	ZSO
Chambre 4		Enduit / Peinture	Enduit plâtreux blanc en vrac	94PAA0000P00 6	Plafonds	DEGRADATION PARTIELLE	Amiante non	ZSO

PIECE	ETAGE	ELEMENTS	DESCRIPTIF LABORATOIRE	Echantillon	REPERAGE	ETAT	RESULTAT	METHODE
		plaque de plâtre					déecté	
Séjour		Enduit / Peinture plaque de plâtre	Enduit plâtreux blanc en vrac	94PAA0000P006	Plafonds	DEGRADATION PARTIELLE	Amiante non déecté	ZSO
Entrée		Enduit / Peinture plaque de plâtre	Enduit plâtreux blanc en vrac	94PAA0000P006	Plafonds	DEGRADATION PARTIELLE	Amiante non déecté	ZSO
Palier		Enduit / Peinture plaque de plâtre	Enduit plâtreux blanc en vrac	94PAA0000P006	Plafonds	DEGRADATION PARTIELLE	Amiante non déecté	ZSO
Cellier		Enduit / Peinture plaque de plâtre	Enduit plâtreux blanc en vrac	94PAA0000P006	Plafonds	DEGRADATION PARTIELLE	Amiante non déecté	ZSO
Chambre 1		Enduit / Peinture plaque de plâtre	Enduit plâtreux blanc en vrac	94PAA0000P006	Plafonds	DEGRADATION PARTIELLE	Amiante non déecté	ZSO
Chambre 2		Enduit / Peinture plaque de plâtre	Enduit plâtreux blanc en vrac	94PAA0000P006	Plafonds	DEGRADATION PARTIELLE	Amiante non déecté	ZSO
WC		Carrelage	Colle grise + carrelage	94PAA0000P007	Sols	DEGRADATION PARTIELLE	Amiante non déecté	ZSO
Cuisine		Carrelage	Colle grise + carrelage	94PAA0000P007	Sols	DEGRADATION PARTIELLE	Amiante non déecté	ZSO
Salle de bains		Carrelage	Colle grise + carrelage	94PAA0000P007	Sols	DEGRADATION PARTIELLE	Amiante non déecté	ZSO
Chambre 4		Revêtement souple	Revêtement souple vert + colle polymère jaune non séparable + ragréage rose	94PAA0000P008	Sol	DEGRADATION PARTIELLE	Amiante non déecté	ZSO
Chambre 3		Revêtement souple	Revêtement souple beige + colle polymère jaune non séparable + ragréage rose	94PAA0000P009	Sol	DEGRADATION PARTIELLE	Amiante non déecté	ZSO
Séjour		Dalle de sol	Revêtement	94PAA0000P01	Sols	DEGRADATION	Amiante	ZSO

PIECE	ETAGE	ELEMENTS	DESCRIPTIF LABORATOIRE	Echantillon	REPERAGE	ETAT	RESULTAT	METHODE
			souple beige + colle polymère jaune non séparable + ragréage rose	0		N PARTIELLE	non détecté	
Entrée		Dalle de sol	Revêtement souple beige + colle polymère jaune non séparable + ragréage rose	94PAA0000P010	Sols	DEGRADATION PARTIELLE	Amiante non détecté	ZSO
Cuisine		Enduit / Peinture	Enduit plâtreux blanc en vrac + peinture non séparable	94PAA0000P001	Mur B	DEGRADATION PARTIELLE	Amiante non détecté	ZSO
Salle de bains		Enduit / Peinture	Enduit plâtreux blanc en vrac + peinture non séparable	94PAA0000P001	Mur D	DEGRADATION PARTIELLE	Amiante non détecté	ZSO
WC		Enduit / Peinture plaque de plâtre	Enduit plâtreux blanc en vrac + peinture non séparable	94PAA0000P002	Mur A	DEGRADATION PARTIELLE	Amiante non détecté	ZSO
WC		Enduit / Peinture plaque de plâtre	Enduit plâtreux blanc en vrac + peinture non séparable	94PAA0000P002	Mur B	DEGRADATION PARTIELLE	Amiante non détecté	ZSO
WC		Enduit / Peinture plaque de plâtre	Enduit plâtreux blanc en vrac + peinture non séparable	94PAA0000P002	Mur C	DEGRADATION PARTIELLE	Amiante non détecté	ZSO
WC		Enduit / Peinture plaque de plâtre	Enduit plâtreux blanc en vrac + peinture non séparable	94PAA0000P002	Mur D	DEGRADATION PARTIELLE	Amiante non détecté	ZSO
Cuisine		Enduit / Peinture plaque de plâtre	Enduit plâtreux blanc en vrac + peinture non séparable	94PAA0000P002	Mur A	DEGRADATION PARTIELLE	Amiante non détecté	ZSO
Cuisine		Enduit / Peinture plaque de plâtre	Enduit plâtreux blanc en vrac + peinture non séparable	94PAA0000P002	Mur C	DEGRADATION PARTIELLE	Amiante non détecté	ZSO
Cuisine		Enduit / Peinture plaque de plâtre	Enduit plâtreux blanc en vrac + peinture non séparable	94PAA0000P002	Mur D	DEGRADATION PARTIELLE	Amiante non détecté	ZSO
Salle de		Enduit /	Enduit plâtreux	94PAA0000P00	Mur A	DEGRADATION	Amiante	ZSO

PIECE	ETAGE	ELEMENTS	DESCRIPTIF LABORATOIRE	Echantillon	REPERAGE	ETAT	RESULTAT	METHODE
bains		Peinture plaque de plâtre	blanc en vrac + peinture non séparable	2		N PARTIELLE	non détecté	
Salle de bains		Enduit / Peinture plaque de plâtre	Enduit plâtreux blanc en vrac + peinture non séparable	94PAA0000P00 2	Mur B	DEGRADATION PARTIELLE	Amiante non détecté	ZSO
Salle de bains		Enduit / Peinture plaque de plâtre	Enduit plâtreux blanc en vrac + peinture non séparable	94PAA0000P00 2	Mur C	DEGRADATION PARTIELLE	Amiante non détecté	ZSO
Salle de bains		Enduit / Peinture plaque de plâtre	Enduit plâtreux blanc en vrac + peinture non séparable	94PAA0000P00 2	Mur E	DEGRADATION PARTIELLE	Amiante non détecté	ZSO
Salle de bains		Enduit / Peinture plaque de plâtre	Enduit plâtreux blanc en vrac + peinture non séparable	94PAA0000P00 2	Mur F	DEGRADATION PARTIELLE	Amiante non détecté	ZSO
Chambre 3		Enduit / Peinture	Enduit plâtreux blanc en vrac	94PAA0000P00 4	Mur B	DEGRADATION PARTIELLE	Amiante non détecté	ZSO
Chambre 3		Enduit / Peinture	Enduit plâtreux blanc en vrac	94PAA0000P00 4	Mur C	DEGRADATION PARTIELLE	Amiante non détecté	ZSO
Chambre 4		Enduit / Peinture	Enduit plâtreux blanc en vrac	94PAA0000P00 4	Mur C	DEGRADATION PARTIELLE	Amiante non détecté	ZSO
Chambre 4		Enduit / Peinture	Enduit plâtreux blanc en vrac	94PAA0000P00 4	Mur D	DEGRADATION PARTIELLE	Amiante non détecté	ZSO
Séjour		Enduit / Peinture	Enduit plâtreux blanc en vrac	94PAA0000P00 4	Mur C	DEGRADATION PARTIELLE	Amiante non détecté	ZSO
Séjour		Enduit / Peinture	Enduit plâtreux blanc en vrac	94PAA0000P00 4	Mur D	DEGRADATION PARTIELLE	Amiante non détecté	ZSO
Séjour		Enduit / Peinture	Enduit plâtreux blanc en vrac	94PAA0000P00 4	Mur E	DEGRADATION PARTIELLE	Amiante non détecté	ZSO
Entrée		Enduit / Peinture	Enduit plâtreux blanc en vrac	94PAA0000P00 4	Mur F	DEGRADATION PARTIELLE	Amiante non détecté	ZSO
Palier		Enduit / Peinture	Enduit plâtreux blanc en vrac	94PAA0000P00 4	Mur D	DEGRADATION PARTIELLE	Amiante non détecté	ZSO
Palier		Enduit / Peinture	Enduit plâtreux blanc en vrac	94PAA0000P00 4	Mur G	DEGRADATION PARTIELLE	Amiante non	ZSO

PIECE	ETAGE	ELEMENTS	DESCRIPTIF LABORATOIRE	Echantillon	REPERAGE	ETAT	RESULTAT	METHODE
Cellier		Enduit / Peinture	Enduit plâtreux blanc en vrac	94PAA0000P004	Mur B	DEGRADATION PARTIELLE	déecté Amiante non déecté	ZSO
Chambre 1		Enduit / Peinture	Enduit plâtreux blanc en vrac	94PAA0000P004	Mur A	DEGRADATION PARTIELLE	Amiante non déecté	ZSO
Chambre 1		Enduit / Peinture	Enduit plâtreux blanc en vrac	94PAA0000P004	Mur B	DEGRADATION PARTIELLE	Amiante non déecté	ZSO
Chambre 1		Enduit / Peinture	Enduit plâtreux blanc en vrac	94PAA0000P004	Mur C	DEGRADATION PARTIELLE	Amiante non déecté	ZSO
Chambre 2		Enduit / Peinture	Enduit plâtreux blanc en vrac	94PAA0000P004	Mur A	DEGRADATION PARTIELLE	Amiante non déecté	ZSO
Chambre 2		Enduit / Peinture	Enduit plâtreux blanc en vrac	94PAA0000P004	Mur B	DEGRADATION PARTIELLE	Amiante non déecté	ZSO
Chambre 2		Enduit / Peinture	Enduit plâtreux blanc en vrac	94PAA0000P004	Mur C	DEGRADATION PARTIELLE	Amiante non déecté	ZSO
Placard		Enduit / Peinture plaque de plâtre	Enduit plâtreux blanc en vrac + papier peint non séparable + carton non séparable	94PAA0000P005	Mur A	DEGRADATION PARTIELLE	Amiante non déecté	ZSO
Placard		Enduit / Peinture plaque de plâtre	Enduit plâtreux blanc en vrac + papier peint non séparable + carton non séparable	94PAA0000P005	Mur B	DEGRADATION PARTIELLE	Amiante non déecté	ZSO
Placard		Enduit / Peinture plaque de plâtre	Enduit plâtreux blanc en vrac + papier peint non séparable + carton non séparable	94PAA0000P005	Mur C	DEGRADATION PARTIELLE	Amiante non déecté	ZSO
Placard		Enduit / Peinture plaque de plâtre	Enduit plâtreux blanc en vrac + papier peint non séparable + carton non séparable	94PAA0000P005	Mur D	DEGRADATION PARTIELLE	Amiante non déecté	ZSO
Chambre 3		Enduit / Peinture	Enduit plâtreux blanc en vrac +	94PAA0000P005	Mur A	DEGRADATION PARTIELLE	Amiante non	ZSO

PIECE	ETAGE	ELEMENTS	DESCRIPTIF LABORATOIRE	Echantillon	REPERAGE	ETAT	RESULTAT	METHODE
		plaque de plâtre	papier peint non séparable + carton non séparable				déecté	
Chambre 3		Enduit / Peinture plaque de plâtre	Enduit plâtreux blanc en vrac + papier peint non séparable + carton non séparable	94PAA0000P005	Mur D	DEGRADATION PARTIELLE	Amiante non déecté	ZSO
Chambre 3		Enduit / Peinture plaque de plâtre	Enduit plâtreux blanc en vrac + papier peint non séparable + carton non séparable	94PAA0000P005	Mur E	DEGRADATION PARTIELLE	Amiante non déecté	ZSO
Chambre 3		Enduit / Peinture plaque de plâtre	Enduit plâtreux blanc en vrac + papier peint non séparable + carton non séparable	94PAA0000P005	Mur F	DEGRADATION PARTIELLE	Amiante non déecté	ZSO
Chambre 4		Enduit / Peinture plaque de plâtre	Enduit plâtreux blanc en vrac + papier peint non séparable + carton non séparable	94PAA0000P005	Mur A	DEGRADATION PARTIELLE	Amiante non déecté	ZSO
Chambre 4		Enduit / Peinture plaque de plâtre	Enduit plâtreux blanc en vrac + papier peint non séparable + carton non séparable	94PAA0000P005	Mur B	DEGRADATION PARTIELLE	Amiante non déecté	ZSO
Chambre 4		Enduit / Peinture plaque de plâtre	Enduit plâtreux blanc en vrac + papier peint non séparable + carton non séparable	94PAA0000P005	Mur E	DEGRADATION PARTIELLE	Amiante non déecté	ZSO
Chambre 4		Enduit / Peinture plaque de plâtre	Enduit plâtreux blanc en vrac + papier peint non séparable + carton non séparable	94PAA0000P005	Mur F	DEGRADATION PARTIELLE	Amiante non déecté	ZSO
Séjour		Enduit / Peinture	Enduit plâtreux blanc en vrac +	94PAA0000P005	Mur A	DEGRADATION PARTIELLE	Amiante non	ZSO

PIECE	ETAGE	ELEMENTS	DESCRIPTIF LABORATOIRE	Echantillon	REPERAGE	ETAT	RESULTAT	METHODE
		plaque de plâtre	papier peint non séparable + carton non séparable				déecté	
Séjour		Enduit / Peinture plaque de plâtre	Enduit plâtreux blanc en vrac + papier peint non séparable + carton non séparable	94PAA0000P005	Mur B	DEGRADATION PARTIELLE	Amiante non déecté	ZSO
Séjour		Enduit / Peinture plaque de plâtre	Enduit plâtreux blanc en vrac + papier peint non séparable + carton non séparable	94PAA0000P005	Mur F	DEGRADATION PARTIELLE	Amiante non déecté	ZSO
Entrée		Enduit / Peinture plaque de plâtre	Enduit plâtreux blanc en vrac + papier peint non séparable + carton non séparable	94PAA0000P005	Mur A	DEGRADATION PARTIELLE	Amiante non déecté	ZSO
Entrée		Enduit / Peinture plaque de plâtre	Enduit plâtreux blanc en vrac + papier peint non séparable + carton non séparable	94PAA0000P005	Mur B	DEGRADATION PARTIELLE	Amiante non déecté	ZSO
Entrée		Enduit / Peinture plaque de plâtre	Enduit plâtreux blanc en vrac + papier peint non séparable + carton non séparable	94PAA0000P005	Mur C	DEGRADATION PARTIELLE	Amiante non déecté	ZSO
Entrée		Enduit / Peinture plaque de plâtre	Enduit plâtreux blanc en vrac + papier peint non séparable + carton non séparable	94PAA0000P005	Mur D	DEGRADATION PARTIELLE	Amiante non déecté	ZSO
Entrée		Enduit / Peinture plaque de plâtre	Enduit plâtreux blanc en vrac + papier peint non séparable + carton non séparable	94PAA0000P005	Mur E	DEGRADATION PARTIELLE	Amiante non déecté	ZSO
Palier		Enduit / Peinture	Enduit plâtreux blanc en vrac +	94PAA0000P005	Mur A	DEGRADATION PARTIELLE	Amiante non	ZSO



PIECE	ETAGE	ELEMENTS	DESCRIPTIF LABORATOIRE	Echantillon	REPERAGE	ETAT	RESULTAT	METHODE
		plaque de plâtre	papier peint non séparable + carton non séparable				déecté	
Palier		Enduit / Peinture plaque de plâtre	Enduit plâtreux blanc en vrac + papier peint non séparable + carton non séparable	94PAA0000P005	Mur B	DEGRADATION PARTIELLE	Amiante non déecté	ZSO
Palier		Enduit / Peinture plaque de plâtre	Enduit plâtreux blanc en vrac + papier peint non séparable + carton non séparable	94PAA0000P005	Mur C	DEGRADATION PARTIELLE	Amiante non déecté	ZSO
Palier		Enduit / Peinture plaque de plâtre	Enduit plâtreux blanc en vrac + papier peint non séparable + carton non séparable	94PAA0000P005	Mur E	DEGRADATION PARTIELLE	Amiante non déecté	ZSO
Palier		Enduit / Peinture plaque de plâtre	Enduit plâtreux blanc en vrac + papier peint non séparable + carton non séparable	94PAA0000P005	Mur F	DEGRADATION PARTIELLE	Amiante non déecté	ZSO
Cellier		Enduit / Peinture plaque de plâtre	Enduit plâtreux blanc en vrac + papier peint non séparable + carton non séparable	94PAA0000P005	Mur A	DEGRADATION PARTIELLE	Amiante non déecté	ZSO
Cellier		Enduit / Peinture plaque de plâtre	Enduit plâtreux blanc en vrac + papier peint non séparable + carton non séparable	94PAA0000P005	Mur C	DEGRADATION PARTIELLE	Amiante non déecté	ZSO
Cellier		Enduit / Peinture plaque de plâtre	Enduit plâtreux blanc en vrac + papier peint non séparable + carton non séparable	94PAA0000P005	Mur D	DEGRADATION PARTIELLE	Amiante non déecté	ZSO
Chambre 1		Enduit / Peinture	Enduit plâtreux blanc en vrac +	94PAA0000P005	Mur D	DEGRADATION PARTIELLE	Amiante non	ZSO

PIECE	ETAGE	ELEMENTS	DESCRIPTIF LABORATOIRE	Echantillon	REPERAGE	ETAT	RESULTAT	METHODE
		plaque de plâtre	papier peint non séparable + carton non séparable				déecté	
Chambre 2		Enduit / Peinture plaque de plâtre	Enduit plâtreux blanc en vrac + papier peint non séparable + carton non séparable	94PAA0000P005	Mur D	DEGRADATION PARTIELLE	Amiante non déecté	ZSO
Salle de bains		Faïence 1	Colle beige + couche plâtreuse blanche non séparable + carrelage	94PAA0000P011	Mur D	DEGRADATION TOTALE	Amiante non déecté	ZSO
WC		Plinthes	Colle grise + peinture non séparable + carrelage	94PAA0000P012	Mur A	DEGRADATION PARTIELLE	Amiante non déecté	ZSO
WC		Plinthes	Colle grise + peinture non séparable + carrelage	94PAA0000P012	Mur B	DEGRADATION PARTIELLE	Amiante non déecté	ZSO
WC		Plinthes	Colle grise + peinture non séparable + carrelage	94PAA0000P012	Mur C	DEGRADATION PARTIELLE	Amiante non déecté	ZSO
WC		Plinthes	Colle grise + peinture non séparable + carrelage	94PAA0000P012	Mur D	DEGRADATION PARTIELLE	Amiante non déecté	ZSO
Cuisine		Plinthes	Colle grise + peinture non séparable + carrelage	94PAA0000P012	Mur A	DEGRADATION PARTIELLE	Amiante non déecté	ZSO
Cuisine		Plinthes	Colle grise + peinture non séparable + carrelage	94PAA0000P012	Mur C	DEGRADATION PARTIELLE	Amiante non déecté	ZSO
Cuisine		Plinthes	Colle grise + peinture non séparable + carrelage	94PAA0000P012	Mur D	DEGRADATION PARTIELLE	Amiante non déecté	ZSO
Salle de bains		Plinthes	Colle grise + peinture non séparable + carrelage	94PAA0000P012	Mur A	DEGRADATION PARTIELLE	Amiante non déecté	ZSO

PIECE	ETAGE	ELEMENTS	DESCRIPTIF LABORATOIRE	Echantillon	REPERAGE	ETAT	RESULTAT	METHODE
Salle de bains		Plinthes	Colle grise + peinture non séparable + carrelage	94PAA0000P012	Mur B	DEGRADATION PARTIELLE	Amiante non détecté	ZSO
Salle de bains		Plinthes	Colle grise + peinture non séparable + carrelage	94PAA0000P012	Mur C	DEGRADATION PARTIELLE	Amiante non détecté	ZSO
Salle de bains		Plinthes	Colle grise + peinture non séparable + carrelage	94PAA0000P012	Mur E	DEGRADATION PARTIELLE	Amiante non détecté	ZSO
Salle de bains		Plinthes	Colle grise + peinture non séparable + carrelage	94PAA0000P012	Mur F	DEGRADATION PARTIELLE	Amiante non détecté	ZSO

ZSO : Zone de Similitude d'Ouvrage

## ANNEXE 1 – PHOTOS DES ELEMENTS AMIANTES ET/OU NON AMIANTES

PRELEVEMENT : 94PAA0000P001			
NOM DU CLIENT	NUMERO DU DOSSIER		PIECE OU LOCAL
OPH77	94PAA0000 20/12/2017		Cuisine
ELEMENT	DESCRIPTIF DU LABORATOIRE	DATE DE PRELEVEMENT	NOM DE L'OPERATEUR
Enduit / Peinture	Enduit plâtreux blanc en vrac + peinture non séparable	20/12/2017	BEDEL Gaetan
LOCALISATION		RESULTAT	
Mur B		Amiante non détecté	

### EMPLACEMENT



PRELEVEMENT : 94PAA0000P002			
NOM DU CLIENT	NUMERO DU DOSSIER		PIECE OU LOCAL
OPH77	94PAA0000 20/12/2017		WC
ELEMENT	DESCRIPTIF DU LABORATOIRE	DATE DE PRELEVEMENT	NOM DE L'OPERATEUR
Enduit / Peinture plaque de plâtre	Enduit plâtreux blanc en vrac + peinture non séparable	20/12/2017	BEDEL Gaetan
LOCALISATION		RESULTAT	
Mur A		Amiante non détecté	

### EMPLACEMENT



**PRELEVEMENT : 94PAA0000P003**

NOM DU CLIENT	NUMERO DU DOSSIER	PIECE OU LOCAL	
OPH77	94PAA0000 20/12/2017	Salle de bains	
ELEMENT	DESCRIPTIF DU LABORATOIRE	DATE DE PRELEVEMENT	NOM DE L'OPERATEUR
Enduit / Peinture plaque de plâtre	Enduit plâtreux blanc en vrac + peinture non séparable + carton non séparable	20/12/2017	BEDEL Gaetan
LOCALISATION		RESULTAT	
Plafonds		Amiante non détecté	

**EMPLACEMENT**



**PRELEVEMENT : 94PAA0000P004**

NOM DU CLIENT	NUMERO DU DOSSIER	PIECE OU LOCAL	
OPH77	94PAA0000 20/12/2017	Chambre 4	
ELEMENT	DESCRIPTIF DU LABORATOIRE	DATE DE PRELEVEMENT	NOM DE L'OPERATEUR
Enduit / Peinture	Enduit plâtreux blanc en vrac	20/12/2017	BEDEL Gaetan
LOCALISATION		RESULTAT	
Mur C		Amiante non détecté	

**EMPLACEMENT**



PRELEVEMENT : 94PAA0000P005			
NOM DU CLIENT	NUMERO DU DOSSIER	PIECE OU LOCAL	
OPH77	94PAA0000 20/12/2017	Chambre 1	
ELEMENT	DESCRIPTIF DU LABORATOIRE	DATE DE PRELEVEMENT	NOM DE L'OPERATEUR
Enduit / Peinture plaque de plâtre	Enduit plâtreux blanc en vrac + papier peint non séparable + carton non séparable	20/12/2017	BEDEL Gaetan
LOCALISATION		RESULTAT	
Mur D		Amiante non détecté	
EMPLACEMENT			



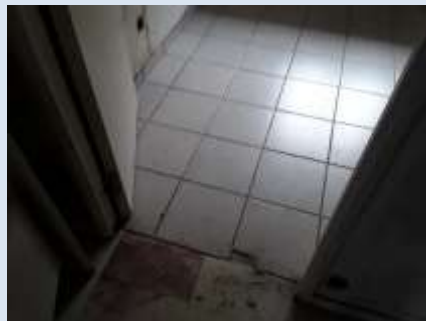
PRELEVEMENT : 94PAA0000P006			
NOM DU CLIENT	NUMERO DU DOSSIER	PIECE OU LOCAL	
OPH77	94PAA0000 20/12/2017	Cellier	
ELEMENT	DESCRIPTIF DU LABORATOIRE	DATE DE PRELEVEMENT	NOM DE L'OPERATEUR
Enduit / Peinture plaque de plâtre	Enduit plâtreux blanc en vrac	20/12/2017	BEDEL Gaetan
LOCALISATION		RESULTAT	
Plafonds		Amiante non détecté	
EMPLACEMENT			



**PRELEVEMENT : 94PAA0000P007**

NOM DU CLIENT	NUMERO DU DOSSIER	PIECE OU LOCAL	
OPH77	94PAA0000 20/12/2017	Cuisine	
ELEMENT	DESCRIPTIF DU LABORATOIRE	DATE DE PRELEVEMENT	NOM DE L'OPERATEUR
Carrelage	Colle grise + carrelage	20/12/2017	BEDEL Gaetan
LOCALISATION		RESULTAT	
Sols		Amiante non détecté	

**EMPLACEMENT**



**PRELEVEMENT : 94PAA0000P008**

NOM DU CLIENT	NUMERO DU DOSSIER	PIECE OU LOCAL	
OPH77	94PAA0000 20/12/2017	Chambre 4	
ELEMENT	DESCRIPTIF DU LABORATOIRE	DATE DE PRELEVEMENT	NOM DE L'OPERATEUR
Revêtement souple	Revêtement souple vert + colle polymère jaune non séparable + ragréage rose	20/12/2017	BEDEL Gaetan
LOCALISATION		RESULTAT	
Sol		Amiante non détecté	

**EMPLACEMENT**



**PRELEVEMENT : 94PAA0000P009**

NOM DU CLIENT	NUMERO DU DOSSIER	PIECE OU LOCAL	
OPH77	94PAA0000 20/12/2017	Chambre 3	
ELEMENT	DESCRIPTIF DU LABORATOIRE	DATE DE PRELEVEMENT	NOM DE L'OPERATEUR
Revêtement souple	Revêtement souple beige + colle polymère jaune non séparable + ragréage rose	20/12/2017	BEDEL Gaetan
LOCALISATION		RESULTAT	
Sol		Amiante non détecté	

**EMPLACEMENT**



**PRELEVEMENT : 94PAA0000P010**

NOM DU CLIENT	NUMERO DU DOSSIER	PIECE OU LOCAL	
OPH77	94PAA0000 20/12/2017	Séjour	
ELEMENT	DESCRIPTIF DU LABORATOIRE	DATE DE PRELEVEMENT	NOM DE L'OPERATEUR
Dalle de sol	Revêtement souple beige + colle polymère jaune non séparable + ragréage rose	20/12/2017	BEDEL Gaetan
LOCALISATION		RESULTAT	
Sols		Amiante non détecté	

**EMPLACEMENT**





PRELEVEMENT : 94PAA0000P011

NOM DU CLIENT	NUMERO DU DOSSIER	PIECE OU LOCAL	
OPH77	94PAA0000 20/12/2017	Salle de bains	
ELEMENT	DESCRIPTIF DU LABORATOIRE	DATE DE PRELEVEMENT	NOM DE L'OPERATEUR
Faïence 1	Colle beige + couche plâtreuse blanche non séparable + carrelage	20/12/2017	BEDEL Gaetan
LOCALISATION		RESULTAT	
Mur D		Amiante non détecté	

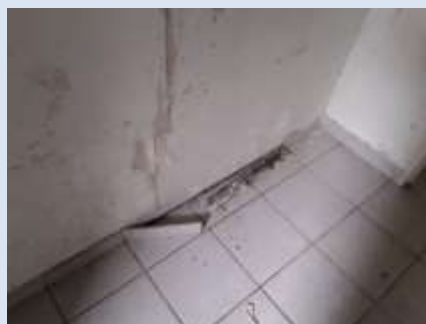
EMPLACEMENT



PRELEVEMENT : 94PAA0000P012

NOM DU CLIENT	NUMERO DU DOSSIER	PIECE OU LOCAL	
OPH77	94PAA0000 20/12/2017	Salle de bains	
ELEMENT	DESCRIPTIF DU LABORATOIRE	DATE DE PRELEVEMENT	NOM DE L'OPERATEUR
Plinthes	Colle grise + peinture non séparable + carrelage	20/12/2017	BEDEL Gaetan
LOCALISATION		RESULTAT	
Mur E		Amiante non détecté	

EMPLACEMENT



PRELEVEMENT : 94PAA0000P013			
NOM DU CLIENT	NUMERO DU DOSSIER		PIECE OU LOCAL
OPH77	94PAA0000 20/12/2017		Séjour
ELEMENT	DESCRIPTIF DU LABORATOIRE	DATE DE PRELEVEMENT	NOM DE L'OPERATEUR
Joint de parclose	Matériau souple noir	20/12/2017	BEDEL Gaetan
LOCALISATION		RESULTAT	
Porte fenêtre bois		Amiante non détecté	

EMPLACEMENT



PRELEVEMENT : 94PAA0000P014			
NOM DU CLIENT	NUMERO DU DOSSIER		PIECE OU LOCAL
OPH77	94PAA0000 20/12/2017		Séjour
ELEMENT	DESCRIPTIF DU LABORATOIRE	DATE DE PRELEVEMENT	NOM DE L'OPERATEUR
Joint	Matériau souple vert et noir	20/12/2017	BEDEL Gaetan
LOCALISATION		RESULTAT	
Entre ouvrant et dormant de fenêtres Bois		Amiante non détecté	

EMPLACEMENT





ANNEXE 3 – PROCES VERBAUX D'ANALYSES

**itga** 1 rue Traversière 59300 LES ALLUETS LE ROI  
 1 rue Traversière 59300 LES ALLUETS LE ROI  
 03 21 73 41 44  
 03 21 73 41 44  
 www.itga.fr

Accréditation n° 11947  
 Date de validité prolongée jusqu'au 03/03/2017  
**cofreac**  
**ESSAIS**

**RAPPORT D'ESSAI N° IT071712-43923 EN DATE DU 28/12/2017**  
**RECHERCHE ET IDENTIFICATION D'AMIANTE SUR UN PRELEVEMENT DE MATERIAU**

(Ce rapport est à conserver par le client jusqu'à la fin de la validité de l'accréditation)

**Client :**  
 AGENCE EHI EOP - COMPTES MATERIAUX - EXPERT  
 HABITAT & INDUSTRIE INGENIERIE  
 N° 4 RESULTAT MATERIAUX SERVICE PRODUCTION  
 2 rue Traversière  
 59300 LES ALLUETS LE ROI

**Prélèvement :**  
 Commande ITGA : IT0717-125001  
 Fiche ITGA : IT071712-43923  
 Réçu au laboratoire le : 26/12/2017

**Réf. Client :**

Commande	INPA0000-01
Destinataire	INPA0000-01 - 320 RUE DES CHAMPS FLEURS 75000 VAUX LE PENEU
Echantillon	INPA00000002 / LOGEMENTS COLLECTIFS - - - / Cuisinier Mur à Encastrer Peinture
Description ITGA	Enduit plâtreux blanc en vase / Peinture

**Préparation :**  
 Effectuée de façon à être représentative de l'échantillon  
 - par une analyse au Microscopie Electronique à Transmission Analogue (META) : imageur numérique, récupérateur de données sur grille de microscopie électronique (méthode interne FI 085 ou FI 206)

**Technique Analytique :**  
 - Microscopie Electronique à Transmission Analogue (méthode interne FI 085 ou FI 206)

**Résultat :**

Proportion Analytique	Technique analytique (si date d'analyse)	Résultat	Type d'analyse	Niveau de confiance
Enduit plâtreux blanc en vase + peinture non dégraissée	META le 28/12/2017	Aucun non détecté	---	3

Validé par : Benjamin REGENT - Analyste



La responsabilité de ce rapport d'essai incombe au client. Ce rapport d'essai est un document confidentiel et ne peut être communiqué à des tiers sans l'autorisation écrite du client. Les données personnelles et les données relatives à la confidentialité sont conservées pendant 10 ans après la date de ce rapport.

**itga** 1 rue Traversière 59300 LES ALLUETS LE ROI  
 1 rue Traversière 59300 LES ALLUETS LE ROI  
 03 21 73 41 44  
 03 21 73 41 44  
 www.itga.fr

Accréditation n° 11947  
 Date de validité prolongée jusqu'au 03/03/2017  
**cofreac**  
**ESSAIS**

**RAPPORT D'ESSAI N° IT071712-43924 EN DATE DU 28/12/2017**  
**RECHERCHE ET IDENTIFICATION D'AMIANTE SUR UN PRELEVEMENT DE MATERIAU**

(Ce rapport est à conserver par le client jusqu'à la fin de la validité de l'accréditation)

**Client :**  
 AGENCE EHI EOP - COMPTES MATERIAUX - EXPERT  
 HABITAT & INDUSTRIE INGENIERIE  
 N° 4 RESULTAT MATERIAUX SERVICE PRODUCTION  
 2 rue Traversière  
 59300 LES ALLUETS LE ROI

**Prélèvement :**  
 Commande ITGA : IT0717-125001  
 Fiche ITGA : IT071712-43924  
 Réçu au laboratoire le : 26/12/2017

**Réf. Client :**

Commande	INPA0000-01
Destinataire	INPA0000-01 - 320 RUE DES CHAMPS FLEURS 75000 VAUX LE PENEU
Echantillon	INPA00000002 / LOGEMENTS COLLECTIFS - - - / WC Mur à Encastrer Peinture plaque de plâtre
Description ITGA	Enduit plâtreux blanc en vase / Peinture

**Préparation :**  
 Effectuée de façon à être représentative de l'échantillon  
 - par une analyse au Microscopie Electronique à Transmission Analogue (META) : imageur numérique, récupérateur de données sur grille de microscopie électronique (méthode interne FI 085 ou FI 206)

**Technique Analytique :**  
 - Microscopie Electronique à Transmission Analogue (méthode interne FI 085 ou FI 206)

**Résultat :**

Proportion Analytique	Technique analytique (si date d'analyse)	Résultat	Type d'analyse	Niveau de confiance
Enduit plâtreux blanc en vase + peinture non dégraissée	META le 28/12/2017	Aucun non détecté	---	3

Validé par : Benjamin REGENT - Analyste



La responsabilité de ce rapport d'essai incombe au client. Ce rapport d'essai est un document confidentiel et ne peut être communiqué à des tiers sans l'autorisation écrite du client. Les données personnelles et les données relatives à la confidentialité sont conservées pendant 10 ans après la date de ce rapport.



Parc Elbeuf - Bât. K - Rue de la Terre Noire - CS 07 48842  
57540 SAINT-URBAIN  
Tél : 03 84 34 41 42  
Fax : 03 84 34 41 43  
www.itga.fr

Accréditation n° 1 1947  
Date des états-partiels  
évalués sur www.cofrac.fr  
ESSAIS

**RAPPORT D'ESSAI N° IT071712-43925 EN DATE DU 28/12/2017**  
**RECHERCHE ET IDENTIFICATION D'AMIANTE SUR UN PRELEVEMENT DE MATERIAU**

(Ce rapport est en concertance avec les fiches de suivi à l'annexe 4)

**Client :**  
AGENCE EH-ECO-COMPTE MATERIAUX - EXPERT  
HABITAT & INDUSTRIE INGENIERIE  
M - RESULTAT MATERIAUX SERVICE PRODUCTION  
2 rue Traversette  
78590 LES ALLUETS LE ROI

**Prélèvement :**  
Commande ITGA : IT0717-123001  
Échantillon ITGA : IT071712-43925  
Reçu de laboratoire n° : 30/12/2017

**Réf. Client :**

Commande	94PAA000-01
Dossier client	94PAA000-01 - 320 RUE DES CHAMPS FLEURS 77000 VAUX LE PENSIL
Echantillon	94PAA000P03 / LOGEMENTS COLLECTIFS - - / Salle de bains (Bains) Enduit - Peinture plâtrée de plâtre
Description ITGA	Enduit plâtreux blanc en vrac / Peinture / Carton

**Préparation :**  
Effectuée de façon à être représentative de l'échantillon  
- par une analyse au Microscopie Electronique à Transmission Analytique (META) : broyage mécanique, récupération de poussières sur grille de microscopie électronique (méthode interne IT 085 ou IT 206)

**Technique Analytique :**  
- Microscopie Electronique à Transmission Analytique (parties pertinentes de la norme NF X 43-050)

**Résultat :**

Proximité Analyse	Technique analytique et date d'analyse	Résultat	Type d'analyse	N° de prélèvement
Enduit plâtreux blanc en vrac + peinture non séparable + carton non séparable	META le 28/12/2017	Absence non détecté	---	1

Validé par : Benjamin REGENT - Analyste

In copie de ce rapport figure une fiche de suivi de la préparation - ce rapport ne doit pas être considéré comme un rapport de laboratoire. Les données sont validées et validées de façon à être représentatives de l'échantillon analysé.



Parc Elbeuf - Bât. K - Rue de la Terre Noire - CS 07 48842  
57540 SAINT-URBAIN  
Tél : 03 84 34 41 42  
Fax : 03 84 34 41 43  
www.itga.fr

Accréditation n° 1 1947  
Date des états-partiels  
évalués sur www.cofrac.fr  
ESSAIS

**RAPPORT D'ESSAI N° IT071712-43926 EN DATE DU 28/12/2017**  
**RECHERCHE ET IDENTIFICATION D'AMIANTE SUR UN PRELEVEMENT DE MATERIAU**

(Ce rapport est en concertance avec les fiches de suivi à l'annexe 4)

**Client :**  
AGENCE EH-ECO-COMPTE MATERIAUX - EXPERT  
HABITAT & INDUSTRIE INGENIERIE  
M - RESULTAT MATERIAUX SERVICE PRODUCTION  
2 rue Traversette  
78590 LES ALLUETS LE ROI

**Prélèvement :**  
Commande ITGA : IT0717-123001  
Échantillon ITGA : IT071712-43926  
Reçu de laboratoire n° : 30/12/2017

**Réf. Client :**

Commande	94PAA000-01
Dossier client	94PAA000-01 - 320 RUE DES CHAMPS FLEURS 77000 VAUX LE PENSIL
Echantillon	94PAA000P04 / LOGEMENTS COLLECTIFS - - / Chambre à 4 Ma C Enduit - Peinture
Description ITGA	Enduit plâtreux blanc en vrac

**Préparation :**  
Effectuée de façon à être représentative de l'échantillon  
- par une analyse au Microscopie Electronique à Transmission Analytique (META) : broyage mécanique, récupération de poussières sur grille de microscopie électronique (méthode interne IT 085 ou IT 206)

**Technique Analytique :**  
- Microscopie Electronique à Transmission Analytique (parties pertinentes de la norme NF X 43-050)

**Résultat :**

Proximité Analyse	Technique analytique et date d'analyse	Résultat	Type d'analyse	N° de prélèvement
Enduit plâtreux blanc en vrac	META le 28/12/2017	Absence non détecté	---	1

Validé par : Benjamin REGENT - Analyste

In copie de ce rapport figure une fiche de suivi de la préparation - ce rapport ne doit pas être considéré comme un rapport de laboratoire. Les données sont validées et validées de façon à être représentatives de l'échantillon analysé.



**RAPPORT D'ESSAI N° IT071712-43929 EN DATE DU 28/12/2017**  
**RECHERCHE ET IDENTIFICATION D'AMIANTE SUR UN PRELEVEMENT DE MATERIAU**

(Ce rapport est en concerta avec les fiches de suivi à l'annexe 1)

**Client :**  
 AGENCE EH-ECOMPT MATERIAUX EXPERT  
 HABITAT & INDUSTRIE INGENIERIE  
 M - RESULTAT MATERIAUX SERVICE PRODUCTION  
 2 rue Traversette  
 78590 LES ALLUETS LE ROI

**Prélèvement :**  
 Commande ITGA : IT0717-123001  
 Fiche ITGA : IT071712-43929  
 Répé au laboratoire le : 29/12/2017

**Réf. Client :**

Commande	94PAA000-01
Dossier client	94PAA000-01 - 320 RUE DES CHAMPS FLEURS 77000 VAUX LE PENSIL
Echantillon	94PAA000P08 / LOGEMENTS COLLECTIFS - - / Colère gris Carrelage
Description ITGA	Colère gris / Carrelage

**Préparation :**  
 Effectuée de façon à être représentative de l'échantillon  
 - pour une analyse au Microscopie Electronique à Transmissibilité Analitique (META) : broyage mécanique, récupération de poussières sur grille de microscopie électronique (méthode interne IT 085 ou IT 206)

**Technique Analytique :**  
 - Microscopie Electronique à Transmissibilité Analitique (méthode interne de la norme NF X 43-095)

**Résultat :**

Fraction Analytée	Technique analytique en date d'essai	Résultat	Type d'analyse	He de prélèvement
Colère gris + carrelage	META le 28/12/2017	Absence non détecté	---	1

Validé par : Benjamin REGENT - Analyste



**RAPPORT D'ESSAI N° IT071712-43930 EN DATE DU 28/12/2017**  
**RECHERCHE ET IDENTIFICATION D'AMIANTE SUR UN PRELEVEMENT DE MATERIAU**

(Ce rapport est en concerta avec les fiches de suivi à l'annexe 1)

**Client :**  
 AGENCE EH-ECOMPT MATERIAUX EXPERT  
 HABITAT & INDUSTRIE INGENIERIE  
 M - RESULTAT MATERIAUX SERVICE PRODUCTION  
 2 rue Traversette  
 78590 LES ALLUETS LE ROI

**Prélèvement :**  
 Commande ITGA : IT0717-123001  
 Fiche ITGA : IT071712-43930  
 Répé au laboratoire le : 29/12/2017

**Réf. Client :**

Commande	94PAA000-01
Dossier client	94PAA000-01 - 320 RUE DES CHAMPS FLEURS 77000 VAUX LE PENSIL
Echantillon	94PAA000P08 / LOGEMENTS COLLECTIFS - - / Chaise à bal Revêtement souple
Description ITGA	Revêtement souple vert / Colère polairete jaune / Rappage rose

**Préparation :**  
 Effectuée de façon à être représentative de l'échantillon  
 - pour une analyse au Microscopie Electronique à Transmissibilité Analitique (META) : broyage mécanique, récupération de poussières sur grille de microscopie électronique (méthode interne IT 085 ou IT 206)

**Technique Analytique :**  
 - Microscopie Electronique à Transmissibilité Analitique (méthode interne de la norme NF X 43-095)

**Résultat :**

Fraction Analytée	Technique analytique en date d'essai	Résultat	Type d'analyse	He de prélèvement
Revêtement souple vert + colère polairete jaune noir séparée + rappage rose	META le 28/12/2017	Absence non détecté	---	1

Validé par : Benjamin REGENT - Analyste





**RAPPORT D'ESSAI N° IT071712-43931 EN DATE DU 28/12/2017**  
**RECHERCHE ET IDENTIFICATION D'AMIANTE SUR UN PRELEVEMENT DE MATERIAU**

(Ce rapport est en concerta avec les fiches de suivi à l'annexe 1)

**Client :**  
 AGENCE EH-ECOMPT MATERIAUX EXPERT  
 HABITAT & INDUSTRIE INGENIERIE  
 M - RESULTAT MATERIAUX SERVICE PRODUCTION  
 2 rue Traversette  
 78590 LES ALLUETS LE ROI

**Prélèvement :**  
 Commande ITGA : IT0717-123001  
 Échantillon ITGA : IT071712-43931  
 Réq. au laboratoire le : 29/12/2017

**Réf. Client :**

Commande	94PAA000-01
Dossier client	94PAA000-01 - 320 RUE DES CHAMPS FLEURS 77000 VAUX LE PENSIL
Echantillon	94PAA000P09 / LOGEMENTS COLLECTIFS - - / Chambre 3 sol Revêtement souple
Description ITGA	Revêtement souple beige / Cofe polystyrène jaune / Ragnage rose

**Préparation :**  
 Effectuée de façon à être représentative de l'échantillon  
 - pour une analyse au Microscopie Electronique à Transfert d'Image (META) : broyage mécanique, récupération de poussières sur grille de microscopie électronique (méthode interne IT 085 ou IT 206)

**Technique Analytique :**  
 - Microscopie Electronique à Transfert d'Image Analytique (méthode interne de la norme NF X 43-095)

**Résultat :**

Fraction Analytique	Technique analytique en date d'essai	Résultat	Type d'analyse	Nb de prélèvements
Revêtement souple beige + cofe polystyrène jaune non séparables + ragnage rose	META le 28/12/2017	Absence non détecté	---	1

Validé par : Benjamin REGENT - Analyste

La responsabilité de ce rapport émane de nos services. Ce rapport ne doit pas être considéré comme une garantie de fiabilité. Nos services sont réservés et nous ne sommes pas responsables de dommages matériels ou corporels.

01/16/10/17

Page 1/1



**RAPPORT D'ESSAI N° IT071712-43932 EN DATE DU 28/12/2017**  
**RECHERCHE ET IDENTIFICATION D'AMIANTE SUR UN PRELEVEMENT DE MATERIAU**

(Ce rapport est en concerta avec les fiches de suivi à l'annexe 1)

**Client :**  
 AGENCE EH-ECOMPT MATERIAUX EXPERT  
 HABITAT & INDUSTRIE INGENIERIE  
 M - RESULTAT MATERIAUX SERVICE PRODUCTION  
 2 rue Traversette  
 78590 LES ALLUETS LE ROI

**Prélèvement :**  
 Commande ITGA : IT0717-123001  
 Échantillon ITGA : IT071712-43932  
 Réq. au laboratoire le : 29/12/2017

**Réf. Client :**

Commande	94PAA000-01
Dossier client	94PAA000-01 - 320 RUE DES CHAMPS FLEURS 77000 VAUX LE PENSIL
Echantillon	94PAA000P10 / LOGEMENTS COLLECTIFS - - / Séjour 3rd Etage de sol
Description ITGA	Revêtement souple beige / Cofe polystyrène jaune / Ragnage rose

**Préparation :**  
 Effectuée de façon à être représentative de l'échantillon  
 - pour une analyse au Microscopie Electronique à Transfert d'Image (META) : broyage mécanique, récupération de poussières sur grille de microscopie électronique (méthode interne IT 085 ou IT 206)

**Technique Analytique :**  
 - Microscopie Electronique à Transfert d'Image Analytique (méthode interne de la norme NF X 43-095)

**Résultat :**

Fraction Analytique	Technique analytique en date d'essai	Résultat	Type d'analyse	Nb de prélèvements
Revêtement souple beige + cofe polystyrène jaune non séparables + ragnage rose	META le 28/12/2017	Absence non détecté	---	1

Validé par : Benjamin REGENT - Analyste

La responsabilité de ce rapport émane de nos services. Ce rapport ne doit pas être considéré comme une garantie de fiabilité. Nos services sont réservés et nous ne sommes pas responsables de dommages matériels ou corporels.

01/16/10/17

Page 1/1




 Parc Elbeuf - Bât. K - Rue de la Terre Noire - CS 07 48842  
 57500 SAINT-URBAIN  
 Tél : 03 21 25 41 42  
 Fax : 03 21 25 41 43  
 www.itga.fr

Accréditation n° 1 1947  
 Liste des sites et points d'échantillonnage sur www.cofrac.fr



**RAPPORT D'ESSAI N° IT071712-43933 EN DATE DU 28/12/2017**  
**RECHERCHE ET IDENTIFICATION D'AMIANTE SUR UN PRELEVEMENT DE MATERIAU**

(Ce rapport est en concerta avec les fiches de suivi à l'annexe 1)

**Client :**  
 AGENCE EH-ECOMPT MATERIAUX EXPERT  
 HABITAT & INDUSTRIE INGENIERIE  
 M - RESULTAT MATERIAUX SERVICE PRODUCTION  
 2 rue Traversette  
 78590 LES ALLUETS LE ROI

**Prélèvement :**  
 Commande ITGA : IT0717-123001  
 Échantillon ITGA : IT071712-43933  
 Réq. au laboratoire le : 29/12/2017

**Réf. Client :**

Commande	94PAA000-01
Dossier client	94PAA000-01 - 320 RUE DES CHAMPS FLEURS 77000 VAUX LE PONSÉ
Echantillon	94PAA000P012 / LOGEMENTS COLLECTIFS - - / Salle de bains Mar D Palaiseau 1
Description ITGA	Colle beige / Couche plâtrée blanche / Carrelage

**Préparation :**  
 Effectuée de façon à être représentative de l'échantillon  
 - pour une analyse au Microscope Electronique à Transfert Automatisé (META) : broyage mécanique, récupération de poussières sur grille de microscopie électronique livrée de interne IT 085 ou IT 2061

**Technique Analytique :**  
 - Microscopie Electronique à Transfert Automatisé Analytique (META) conformément à la norme NF X 43-093

**Résultat :**

Produce Analytique	Technique analytique en date d'essai	Résultat	Type d'analyse	Hi de prélevement
Colle beige + couche plâtrée blanche + carrelage	META le 28/12/2017	Absence non détecté	---	1

Validé par : Benjamin REGENT - Analyste



La responsabilité de ce rapport émane de nos clients, pour tout ce qui concerne l'échantillon. Ce rapport ne doit pas être considéré comme une garantie de fiabilité. Nos services sont réservés à ceux de nos clients qui ont été convenablement informés de nos conditions générales d'usage.

01/16/10/01

Page 1/1


 Parc Elbeuf - Bât. K - Rue de la Terre Noire - CS 07 48842  
 57500 SAINT-URBAIN  
 Tél : 03 21 25 41 42  
 Fax : 03 21 25 41 43  
 www.itga.fr

Accréditation n° 1 1947  
 Liste des sites et points d'échantillonnage sur www.cofrac.fr



**RAPPORT D'ESSAI N° IT071712-43934 EN DATE DU 28/12/2017**  
**RECHERCHE ET IDENTIFICATION D'AMIANTE SUR UN PRELEVEMENT DE MATERIAU**

(Ce rapport est en concerta avec les fiches de suivi à l'annexe 1)

**Client :**  
 AGENCE EH-ECOMPT MATERIAUX EXPERT  
 HABITAT & INDUSTRIE INGENIERIE  
 M - RESULTAT MATERIAUX SERVICE PRODUCTION  
 2 rue Traversette  
 78590 LES ALLUETS LE ROI

**Prélèvement :**  
 Commande ITGA : IT0717-123001  
 Échantillon ITGA : IT071712-43934  
 Réq. au laboratoire le : 29/12/2017

**Réf. Client :**

Commande	94PAA000-01
Dossier client	94PAA000-01 - 320 RUE DES CHAMPS FLEURS 77000 VAUX LE PONSÉ
Echantillon	94PAA000P012 / LOGEMENTS COLLECTIFS - - / Salle de bains Mar E Meibes
Description ITGA	Colle grise / Plâtre / Carrelage

**Préparation :**  
 Effectuée de façon à être représentative de l'échantillon  
 - pour une analyse au Microscope Electronique à Transfert Automatisé (META) : broyage mécanique, récupération de poussières sur grille de microscopie électronique livrée de interne IT 085 ou IT 2061

**Technique Analytique :**  
 - Microscopie Electronique à Transfert Automatisé Analytique (META) conformément à la norme NF X 43-093

**Résultat :**

Produce Analytique	Technique analytique en date d'essai	Résultat	Type d'analyse	Hi de prélevement
Colle grise + plâtre + carrelage	META le 28/12/2017	Absence non détecté	---	1

Validé par : Benjamin REGENT - Analyste



La responsabilité de ce rapport émane de nos clients, pour tout ce qui concerne l'échantillon. Ce rapport ne doit pas être considéré comme une garantie de fiabilité. Nos services sont réservés à ceux de nos clients qui ont été convenablement informés de nos conditions générales d'usage.

01/16/10/01

Page 1/1



**RAPPORT D'ESSAI N° IT071712-43935 EN DATE DU 28/12/2017**  
RECHERCHE ET IDENTIFICATION D'AMIANTE SUR UN PRELEVEMENT DE MATERIAU

(Ce rapport est en concertance avec les fiches de suivi à l'annexe 1)

**Client :**  
AGENCE EHI ECP - COMPTE MATERIAUX - EXPERT  
HABITAT & INDUSTRIE INGENIERIE  
M - RESULTAT MATERIAUX SERVICE PRODUCTION  
2 rue Traversette  
78590 LES ALLUETS LE ROI

**Prélèvement :**  
Commande ITGA : IT0717-123001  
Échantillon ITGA : IT071712-43935  
Reçu de laboratoire le : 29/12/2017

**Réf. Client :**

Commande	94PAA000-01
Dossier client	94PAA000-01 - 320 RUE DES CHAMPS FLEURS 77000 VAUX LE PENSIL
Echantillon	94PAA000P03 / LOGEMENTS COLLECTIFS - - / Séjour Porte fenêtre bois. Joint de peinture
Description ITGA	Matériau souple noir

**Préparation :**  
Effectuée de façon à être représentative de l'échantillon  
- pour une analyse au Microscopie Electronique à Transmission Analytique (META) : broyage mécanique, récupération de poussières sur grille de microscopie électronique (méthode interne IT 085 ou IT 206)

**Technique Analytique :**  
- Microscopie Electronique à Transmission Analytique (parties pertinentes de la norme NF X 43-050)

**Résultat :**

Proximité Analyse	Technique analytique et date d'analyse	Résultat	Type d'échantillon	N° de prélèvement
+	Matériau souple noir META le 28/12/2017	Absence non détecté	---	1

Validé par : Benjamin REGENT - Analyste

La responsabilité de ce rapport émane de nos services, pour tout ce qui concerne l'analyse. La responsabilité de tout ce qui est susceptible d'être mentionné dans le rapport émane de nos clients. Les données sont susceptibles d'être modifiées sans préavis.

Page 1/1



**RAPPORT D'ESSAI N° IT071712-43936 EN DATE DU 28/12/2017**  
RECHERCHE ET IDENTIFICATION D'AMIANTE SUR UN PRELEVEMENT DE MATERIAU

(Ce rapport est en concertance avec les fiches de suivi à l'annexe 1)

**Client :**  
AGENCE EHI ECP - COMPTE MATERIAUX - EXPERT  
HABITAT & INDUSTRIE INGENIERIE  
M - RESULTAT MATERIAUX SERVICE PRODUCTION  
2 rue Traversette  
78590 LES ALLUETS LE ROI

**Prélèvement :**  
Commande ITGA : IT0717-123001  
Échantillon ITGA : IT071712-43936  
Reçu de laboratoire le : 29/12/2017

**Réf. Client :**

Commande	94PAA000-01
Dossier client	94PAA000-01 - 320 RUE DES CHAMPS FLEURS 77000 VAUX LE PENSIL
Echantillon	94PAA000P04 / LOGEMENTS COLLECTIFS - - / Séjour Entre ouvrant et dormant de fenêtre bois
Description ITGA	Matériau souple vert et noir

**Préparation :**  
Effectuée de façon à être représentative de l'échantillon  
- pour une analyse au Microscopie Electronique à Transmission Analytique (META) : broyage mécanique, récupération de poussières sur grille de microscopie électronique (méthode interne IT 085 ou IT 206)

**Technique Analytique :**  
- Microscopie Electronique à Transmission Analytique (parties pertinentes de la norme NF X 43-050)

**Résultat :**

Proximité Analyse	Technique analytique et date d'analyse	Résultat	Type d'échantillon	N° de prélèvement
+	Matériau souple vert et noir META le 28/12/2017	Absence non détecté	---	2

Validé par : Benjamin REGENT - Analyste

La responsabilité de ce rapport émane de nos services, pour tout ce qui concerne l'analyse. La responsabilité de tout ce qui est susceptible d'être mentionné dans le rapport émane de nos clients. Les données sont susceptibles d'être modifiées sans préavis.

Page 1/1

## ATTESTATION(S)



ALLIANZ IARD  
 Boulevard Desjardins - Emplacement  
 Case postale 4 13 30  
 35, Boulevard Desjardins de Haute  
 SAUR 13000 AVESNES

### ALLIANZ RESPONSABILITE CIVILE DES ENTREPRISES DE SERVICE

La société ALLIANZ (IARD) certifie que :

EXPERT HABITAT INGENIERIE  
 21 ROUTE D ALBERT  
 62450 AVESNES LES BAPAUME

Est titulaire d'une police d'assurance Responsabilité civile Activités de services N°05897383 qui a pris effet le 01/01/2017.

Ce contrat a pour objet de :

- Satisfaire aux obligations édictées par l'ordonnance n°2005 - 855 du 8 juin 2006 et son décret d'application n°2006 - 1114 du 3 septembre 2006, codifiés aux articles R612-4 et L271-4 à L271-6 du code de la construction et de l'habitation, ainsi que ses textes subséquents.
- Garantir l'assuré contre les conséquences pécuniaires de la responsabilité civile qu'il peut encourir à l'égard des tiers du fait de ses activités professionnelles déclarées aux Dispositions Particulières à savoir :
 

<ul style="list-style-type: none"> <li>• Le conseil des Risques d'exposition au plomb</li> <li>• Plombage dynamique avant, pendant, contrôle pénultième</li> <li>• Dossier technique avant</li> <li>• Diagnostic amiante parties intérieures</li> <li>• Présence de termites et autres insectes xylophages</li> </ul>	<ul style="list-style-type: none"> <li>• Diagnostic Performance Énergétique (DPE)</li> <li>• Plombage d'urgence avant / après travaux et démolition</li> <li>• Plombage d'urgence sur surfaces blanchies ou similaires</li> <li>• Plombage de plomb avant / après travaux et démolition</li> </ul>
---	--

Le montant de la garantie Responsabilité Civile Professionnelle est de 1 300 000,00 € par sinistre et 1 500 000,00 € par année.

Le présent document, établi par ALLIANZ, est valable jusqu'au 31/12/2017 sous réserve du paiement des cotisations. Il a pour objet d'attester l'existence d'un contrat. Il ne constitue toutefois pas une présomption d'application des garanties et ne peut engager ALLIANZ au-delà des clauses, conditions et limites du contrat auquel il se réfère. Les exceptions de garantie applicables au souscripteur le sont également aux bénéficiaires de l'indemnité (réalité, nullité, règle proportionnelle, exclusions, déchéances, ...).

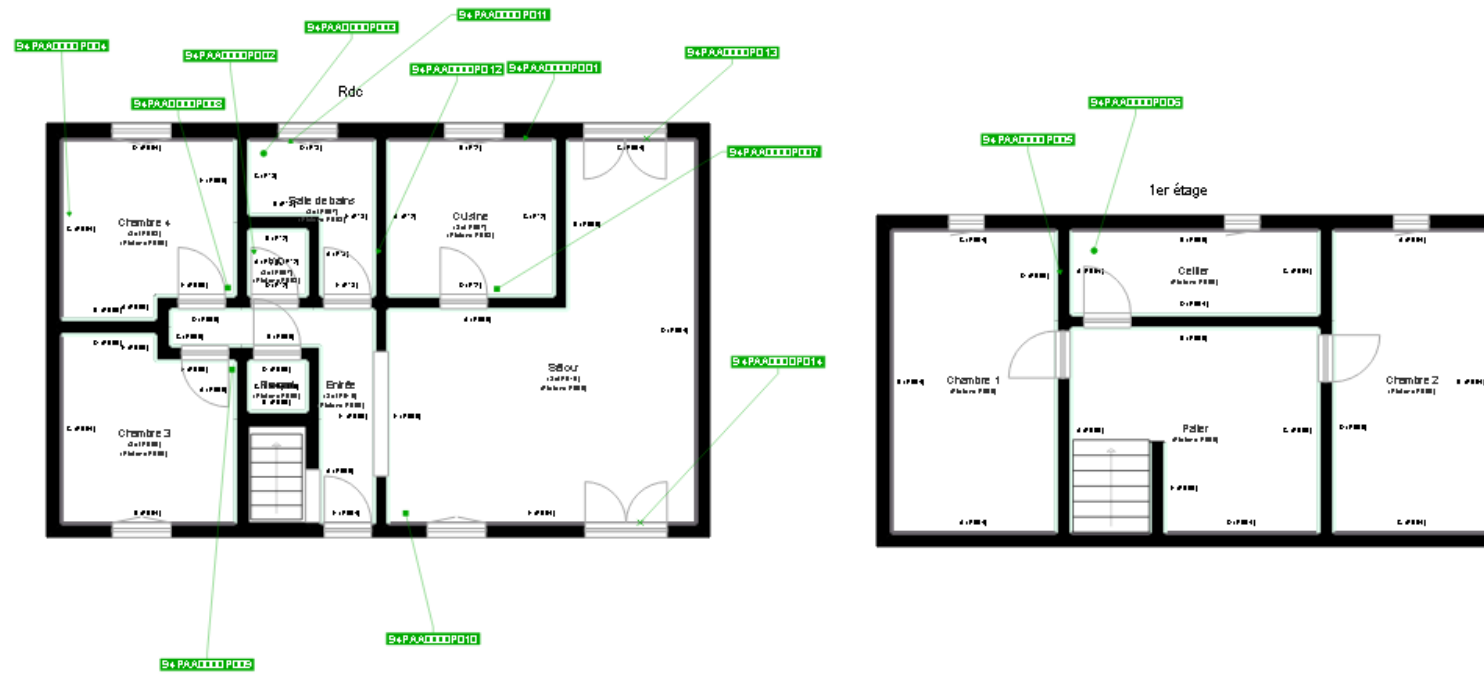
Toute adjonction autre que le cachet et la signature du représentant de la Société est réputée non écrite.

Fait à Bordeaux, le 10/12/2016

Pour la compagnie







	Murs périphériques / Plaques de plâtre
	Murs Bois
	Murs Brique
	Murs Béton brut
	Cloisons Plaques de plâtre
	Murs carreaux de plâtre
	Murs Béton / Enduit
	Murs porteurs et/ou mur de refend / Plaques de plâtre
	Murs périphériques / Doublage (plaque de plâtre + isolant)
	Torchis
	Murs Amiantés
	Murs Brique / Enduit
	Murs Brique plâtrière

-  Prélèvements de sol amiantés
-  Prélèvements de sol non amiantés
-  Prélèvements de plafonds amiantés
-  Prélèvements de plafonds non amiantés
- Prélèvements de murs amiantés
- Prélèvements de murs non amiantés
- X Autres types de prélèvements amiantés
- X Autres types de prélèvements non amiantés